



El nuevo estándar en **NEBULIZACIÓN DE INTERIORES** respecto a dimensiones, peso y calidad de gases de escape

Nebulizadores térmicos



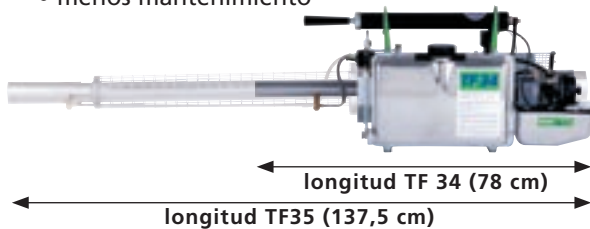
6,6 kg
78 cm

El nuevo estándar en nebulización de interiores, con el principal objetivo de desarrollar un potente termonebulizador, más ligero en peso, con dimensiones compactas, fabricado con nuestro estándar de alta calidad sin incremento de plásticos. No hace falta decir que esta unidad está equipada con nuestro nuevo sistema de arranque sin bujía. Con los excelentes valores de gases de escape, confirmados por el laboratorio de pruebas independiente alemán „DEKRA“, esta unidad colma los requerimientos modernos para opcionales aplicaciones en interior.

Las estrategias efectivas de control de plagas están disponibles para reducir drásticamente las muertes y sufrimientos causados por enfermedades infecciosas. La insuficiente educación sanitaria en la reducción de vectores fuente es un problema que encaran prácticamente todos los países. Los equipos de nebulización y aplicación en aerosol están diseñados y contruidos específicamente para el tratamiento contra mosquitos adultos y otros insectos voladores y reptantes, y ha recibido un incremento de su uso en programas de control de vectores en todo el mundo durante los últimos años.

Nuevo sistema de ignición sin bujía

- arranque inmediato
- sin escape de combustible
- menos mantenimiento



Depósito de producto - Hecho de Acero Inoxidable
Depósito de combustible - Hecho de Acero Inoxidable
Tubo de nebulización - Hecho de Acero Inoxidable

IGEBA Geraetebau GmbH

P.O. Box 6, D-87478 Weitnau/Germany

[0]8375/9200-0

[0]8375/9200-22

info@igeba.de

www.igeba.de

El nuevo estándar en nebulización de interiores, con el principal objetivo de desarrollar un potente termonebulizador, más ligero en peso, con dimensiones compactas, fabricado con nuestro estándar de alta calidad sin incremento de plásticos. No hace falta decir que esta unidad está equipada con nuestro nuevo sistema de arranque sin bujía. Con los excelentes valores de gases de escape, confirmados por el laboratorio de pruebas independiente alemán „DEKRA“, esta unidad colma los requerimientos modernos para opcionales aplicaciones en interior.

Valores de gases de escape confirmados por el laboratorio de pruebas independiente alemán „DEKRA“, Enero 2003

Gases de escape	Media	Máximo	Valores límite
Oxido Nítrico NOx	1,9 ppm*	2,8 ppm*	5 ppm*
Monóxido de Carbono CO	5,1 ppm*	8,0 ppm*	30 ppm*

* en una habitación cerrada (70 m³) después de 12 min.

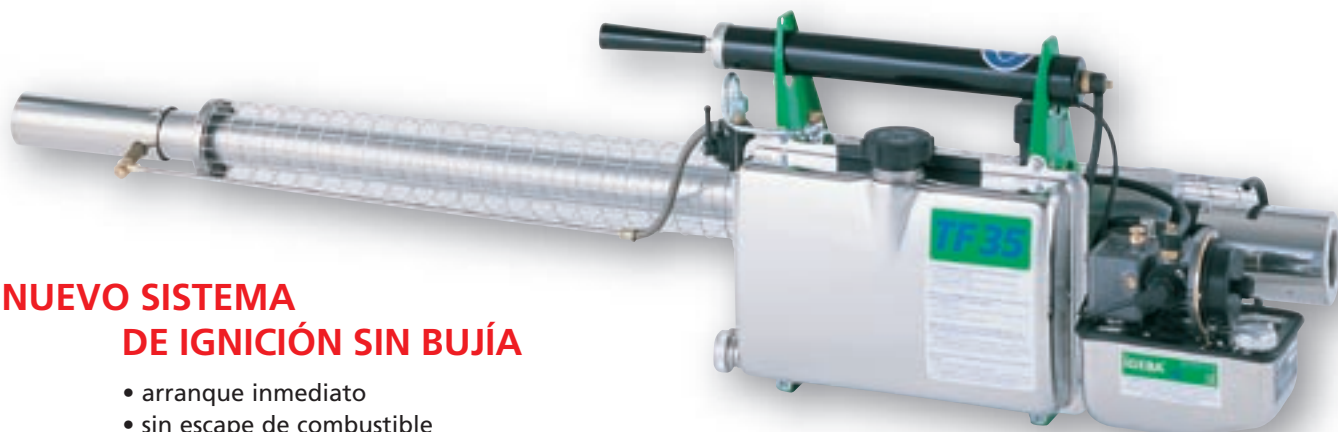
Estos resultados muestran que los gases de escape del TF 34 resultan inofensivos. Esto es un requerimiento importante para su uso sin objeciones en espacios limitados, ej. habitaciones, pisos y casas.

Tamaño de partícula de niebla producida medida con aceite ligero, ej. Gasoil, keroseno, petróleo:

Salida 15 l/h	temp. 18 °C	presión atm. 1010 mbar
MMD = 14 µm	MVD = 30 µm	D (V, 0,9) = 20 µm

Especificaciones Técnicas

Peso en kg, vacío	6,6 kg
Dimensiones L x An x Al en cm	78 x 27 x 34
Capacidad depósito producto (l)	5,7
Consumo de combustible, aprox. en l/h	1,1
Rendimiento cámara combustión, en KW/HP	10/13,6
Flujo máximo, en l/h	25
Alcance efectivo horizontal en espacios cerrados, aprox. en metros (solución base de aceite)	100
Fuente de alimentación (Baterías)	4 x 1,5 V LR6 or LR20



NUEVO SISTEMA DE IGNICIÓN SIN BUJÍA

- arranque inmediato
- sin escape de combustible
- menos mantenimiento



características

Cuando nos lanzamos con la firme intención de producir el mejor equipo del mercado tuvimos la ventaja inherente a una nueva empresa: **no existía límite técnico impuesto por una gama de modelos existente!**

Este equipo ha sido diseñado para tabajar con insecticidas, acaricidas y fungicidas solubles en aceites o agua. Su peso es muy bajo para la conveniencia de uso donde las malas carreteras y caminos hacen muy difícil el manejar un equipo pesado. Es la única unidad producida masivamente con la válvula de aire cubierta, produciendo un efecto silenciador y protección contra partículas de polvo y solución.

- **Tanque de gasolina**
hecho en acero inoxidable
- **Tubo nebulizador**
hecho en acero inoxidable
- **Tanque de solución**
hecho en acero inoxidable
- **Camisa refrigerante**
hecho en lámina esmaltada

Todas las otras partes en contacto con los químicos están fabricadas en Latón, Viton o Teflón.

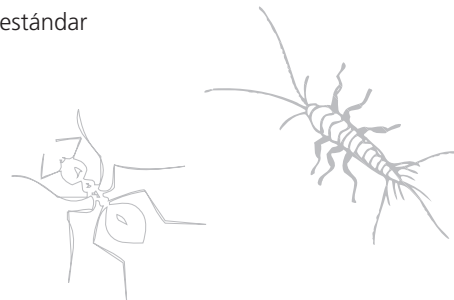


especificaciones técnicas

Peso en kg vacío	7,9 kg
Dimensiones L x An x Al en cm	137,5x 27 x 34
Capacidad deposito producto l	5,7* o 10
Consumo de combustible aprox. en l/h	2,0
Rendimiento cámara combustión en KW/HP	18,7/25,4
Flujo máximo en l/h	42
Alcance efectivo horizontal en espacios cerrados, aprox. en metros	
- solución base de aceite	150
- solución con agua y sustancia portadora p. ej. „NEBOL“	40
Fuente de alimentación (Baterías)	4 x 1,5 V LR20 (LR6 opción)

Considerando la máxima tasa de flujo un operador puede tratar con un gasto de 1 litro/2500 m³ hasta 105.000 m³/h o 3.708.000 pies³/h.

*estándar



IGEBA Geraetebau GmbH

P.O. Box 6, D-87478 Weitnau/Germany

☎ [0]8375/9200-0

✉ [0]8375/9200-22

info@igeba.de

www.igeba.de